



**Reduzierung, gerade,  
Edelstahl 304L, DN 160-  
100 CF**

---



**PFEIFFER** 

# Reduzierung, gerade

PFEIFFER 

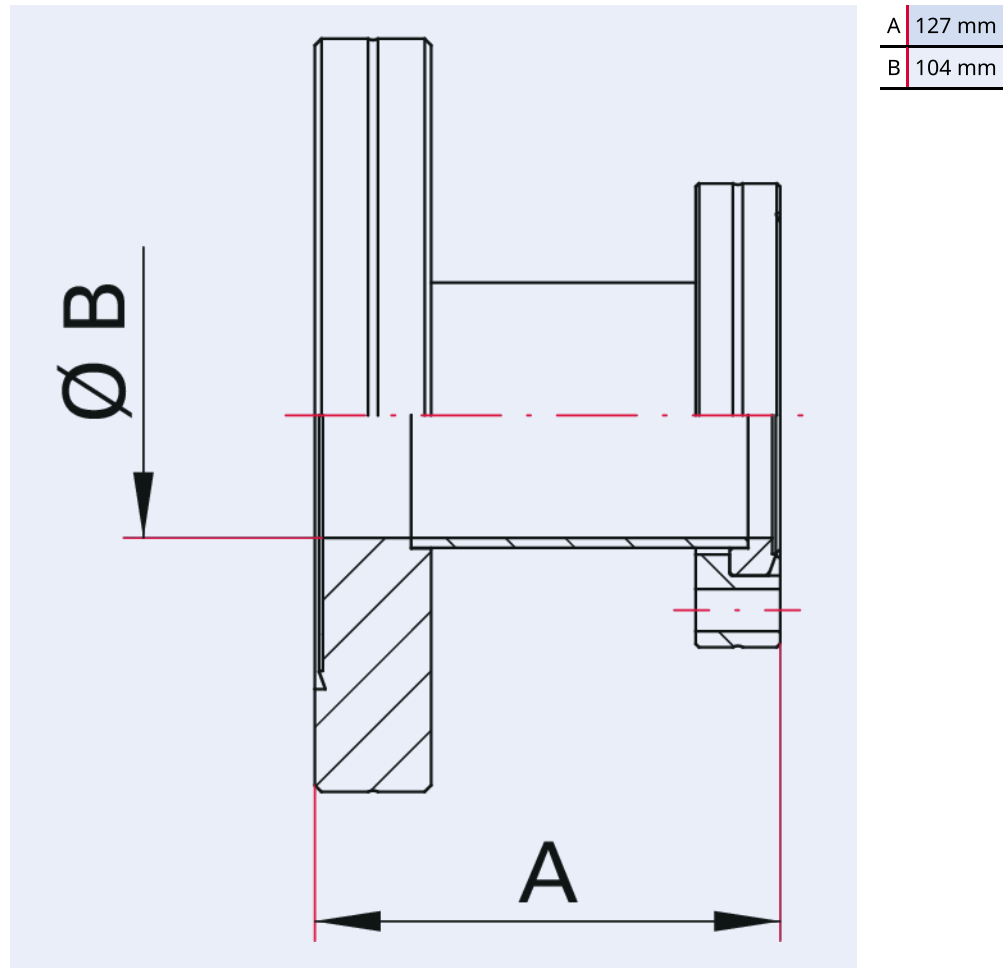


Abbildung ähnlich

## **Reduzierung, gerade, Edelstahl 304L, DN 160-100 CF**

- Reduzierte Nennweite drehbar
- Oberfläche Rohre: glasperlfeingestrahlt (geschliffen auf Anfrage)
- Andere Flansch- und Rohrmaterialien auf Anfrage
- Andere Längen und Rohrabmessungen auf Anfrage

## Maßbild



Technische Daten	Reduzierung, gerade, Edelstahl 304L, DN 160-100 CF
Nennweite reduziert	DN 100 CF
Temperaturbereich	196 – 300 °C
Dichtheit	$1 \cdot 10^{-11}$ Pa m <sup>3</sup> /s   $7,5 \cdot 10^{-11}$ Torr l/s   $1 \cdot 10^{-10}$ mbar l/s
Anschlussflansch	DN 160 CF – DN 100 CF
Druckbereich	$1 \cdot 10^{-12}$ hPa – Umgebungsdruck
Material	Flansch: Edelstahl 304L; Rohr: Edelstahl 304L oder höherwertiger
Temperaturbereich max.	300 °C   572 °F   573,15 K
Temperaturbereich min.	196 °C   320,8 °F   77,15 K

<b>Bestellnummer</b>	<b>Reduzierung, gerade, Edelstahl 304L, DN 160-100 CF</b>
Reduzierung, gerade, Edelstahl 304L, DN 160-100 CF	42ORRG160-100

**Sie suchen eine optimale Vakuumlösung?  
Sprechen Sie uns an:**

**Pfeiffer Vacuum Components & Solutions GmbH Germany  
T +49 551 99963-0  
info-cs@pfeiffer-vacuum.com**

**Oder scannen Sie den Barcode, um unsere Webseite zu besuchen:**



[https://vacuum-shop.com/shop/de\\_DE/](https://vacuum-shop.com/shop/de_DE/)



Irrtümer und/oder Änderungen vorbehalten. - 14.05.2025

**Folgen Sie uns auf Social Media  
#pfeiffervacuum**



[www.pfeiffer-vacuum.com](http://www.pfeiffer-vacuum.com)

**PFEIFFER** 