

# Stromdurchführung, 1 kV, 25 A, 4 Pins, DN 16 CF

---



**PFEIFFER** 

# Stromdurchführung

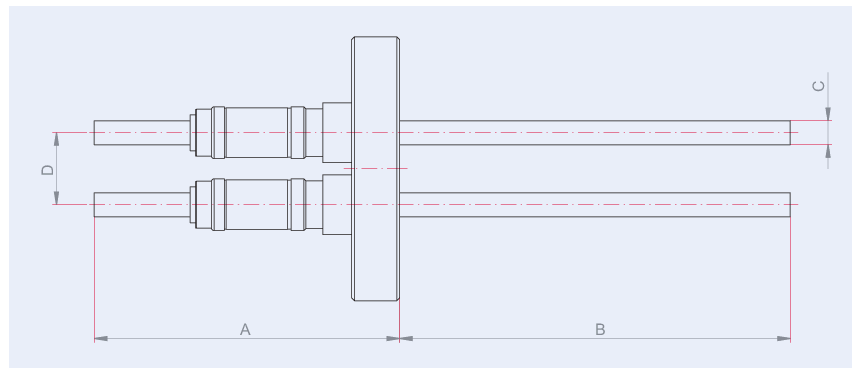


Abbildung ähnlich

## Stromdurchführung, 1 kV, 25 A, 4 Pins, DN 16 CF

- Flanschmaterial: Edelstahl
- Leitermaterial: Kupfer
- Leitermaterial Edelstahl, Mo, Ni auf Anfrage
- Die aufgeführten Spannungen und Ströme beziehen sich auf folgende Umgebungsbedingungen: Raumtemperatur, außen trockene Luft, innen Vakuum  $< 1 \cdot 10^{-4}$  hPa

## Maßbild



A	67 mm
B	35 mm
C	1,3 mm

<b>Technische Daten</b>	<b>Stromdurchführung, 1 kV, 25 A, 4 Pins, DN 16 CF</b>
Materialien mit Medienkontakt	Flansch: Edelstahl, Leiter: Kupfer
Temperaturbereich (Vakuumseite)	100 – 300 °C
Dichtheit	1 · 10 <sup>-11</sup> Pa m <sup>3</sup> /s   7,5 · 10 <sup>-11</sup> Torr l/s   1 · 10 <sup>-10</sup> mbar l/s
Aufheiz- und Abkühlgeschwindigkeit	≤20 K/min
Durchführungsspannung	1 kV DC
Strom	25 A
Pins	4
Anschlussflansch	DN 16 CF
Druckbereich	1 · 10 <sup>-11</sup> hPa – Umgebungsdruck

<b>Bestellnummer</b>	<b>Stromdurchführung, 1 kV, 25 A, 4 Pins, DN 16 CF</b>
Stromdurchführung, 1 kV, 25 A, 4 Pins, DN 16 CF	420XST016-1-20-4

**Sie suchen eine optimale Vakuumlösung?  
Sprechen Sie uns an:**

**Pfeiffer Vacuum Components & Solutions GmbH Germany  
T +49 551 99963-0  
info-cs@pfeiffer-vacuum.com**

**Oder scannen Sie den Barcode, um unsere Webseite zu besuchen:**



[https://vacuum-shop.com/shop/de\\_DE/](https://vacuum-shop.com/shop/de_DE/)



Irrtümer und/oder Änderungen vorbehalten. - 14.05.2025

**Folgen Sie uns auf Social Media  
#pfeiffervacuum**



[www.pfeiffer-vacuum.com](http://www.pfeiffer-vacuum.com)

**PFEIFFER** 