

**Aufschraubflansch NPT,  
female, Edelstahl  
1.4301/304, DN 16 ISO-  
KF, G 1/4"**

---



# Aufschraubflansch NPT, female

PFEIFFER 

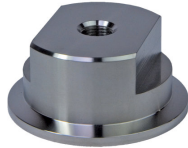
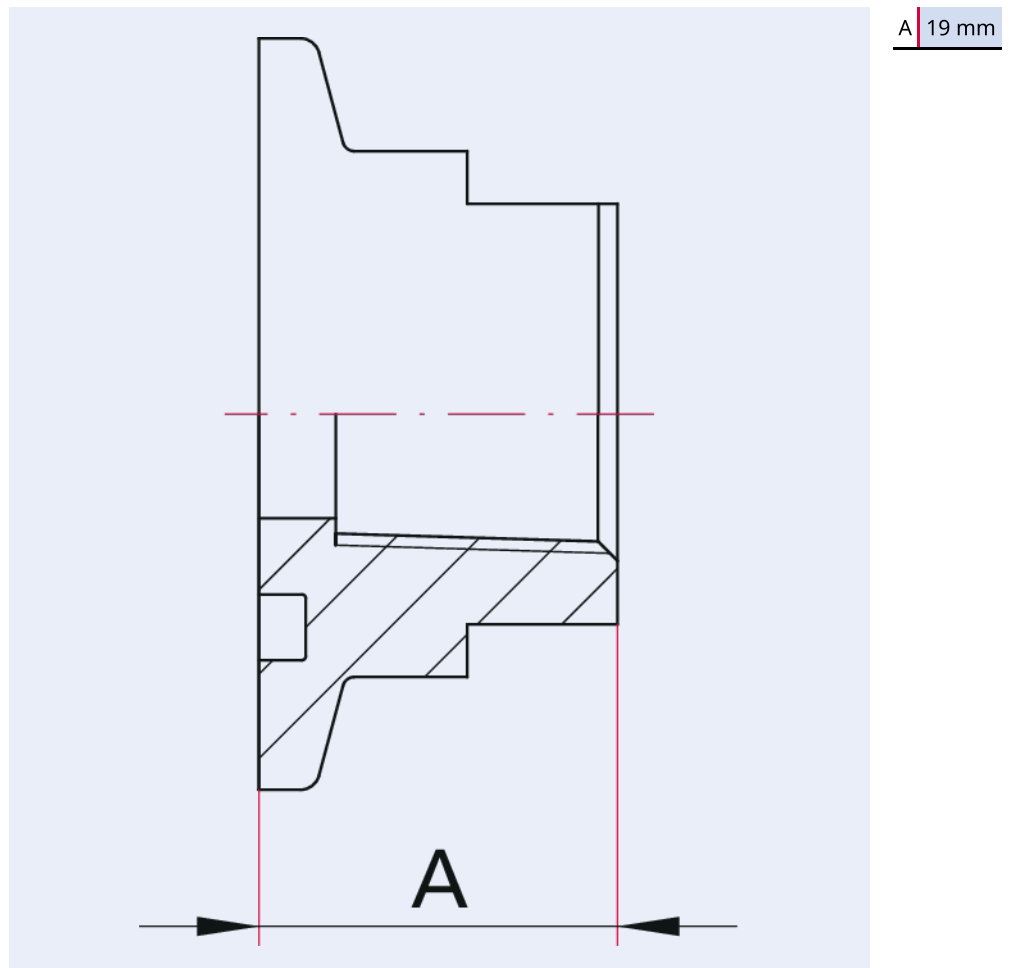


Abbildung ähnlich

**Aufschraubflansch NPT, female, Edelstahl 1.4301/304, DN 16 ISO-KF, G 1/4"**

- Material: Edelstahl

**Maßbild**



| <b>Technische Daten</b>       | <b>Aufschraubflansch NPT, female, Edelstahl<br/>1.4301/304, DN 16 ISO-KF, G 1/4"</b> |
|-------------------------------|--|
| Materialien mit Medienkontakt | Edelstahl 1.4301 (AISI 304)  |
| Gewinde                       | 1/4" NPT   |
| Temperaturbereich             | 196 – 300 °C   |
| Anschlussflansch              | DN 16 ISO-KF   |
| Temperaturbereich max.        | 300 °C   572 °F   573,15 K   |
| Temperaturbereich min.        | 196 °C   320,8 °F   77,15 K  |

| <b>Bestellnummer</b>   | <b>Aufschraubflansch NPT, female, Edelstahl<br/>1.4301/304, DN 16 ISO-KF, G 1/4"</b> |
|--|--|
| Aufschraubflansch NPT, female, Edelstahl<br>1.4301/304, DN 16 ISO-KF, G 1/4" | 120ANF016-0250   |

**Sie suchen eine optimale Vakuumlösung?  
Sprechen Sie uns an:**

**Pfeiffer Vacuum Components & Solutions GmbH Germany  
T +49 551 99963-0  
info-cs@pfeiffer-vacuum.com**

**Oder scannen Sie den Barcode, um unsere Webseite zu besuchen:**



[https://vacuum-shop.com/shop/de\\_DE/](https://vacuum-shop.com/shop/de_DE/)



Irrtümer und/oder Änderungen vorbehalten. - 14.05.2025

**Folgen Sie uns auf Social Media  
#pfeiffervacuum**



[www.pfeiffer-vacuum.com](http://www.pfeiffer-vacuum.com)

**PFEIFFER** 