



Mantelthermoelementdurch Edelstahl, DN 25 ISO-KF

PFEIFFER 

Mantelthermoelementdurchführung

PFEIFFER ➤

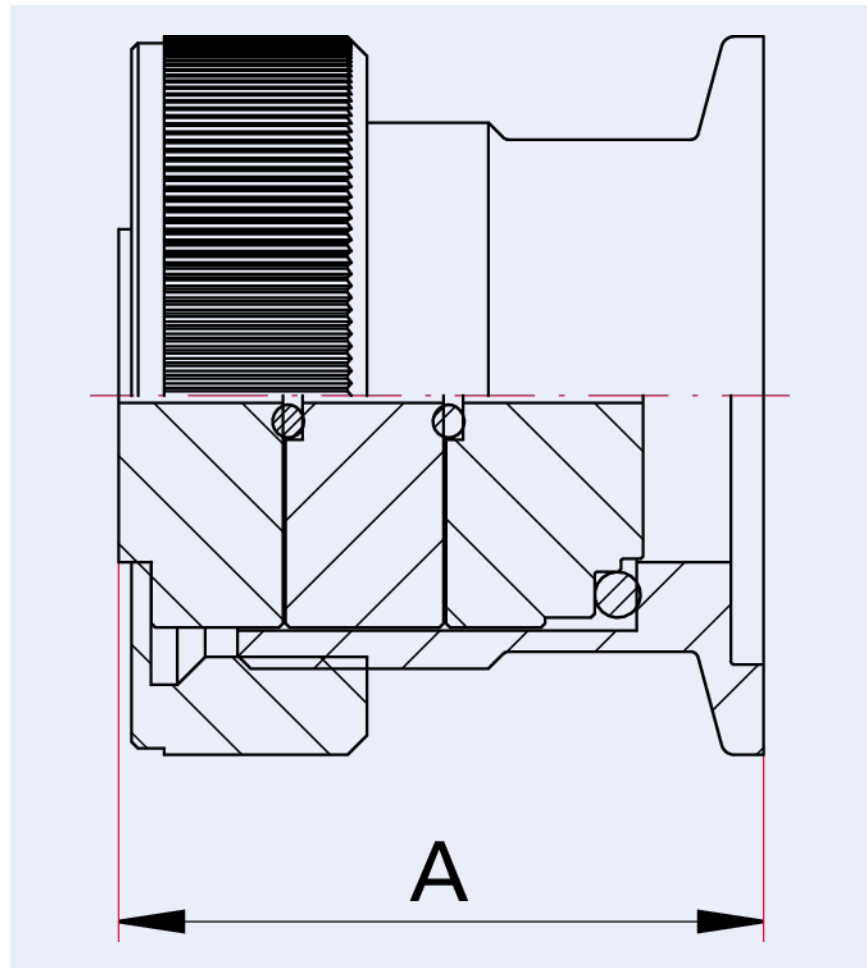


Abbildung ähnlich

Mantelthermoelementdurchführung, Edelstahl, DN 25 ISO-KF

- 3 Mantelthermoelemente
- Für Mantelthermoelemente mit Durchmesser 1,5 mm
- Größere Durchmesser auf Anfrage
- Vakuumtaugliche Dichtung über jeweils zwei in Reihe liegende FKM-Dichtungen
- Ungenutzte, offene Durchführungen müssen verschlossen werden

Maßbild



A 42 mm

Technische Daten	Mantelthermoelementdurchführung, Edelstahl, DN 25 ISO-KF
Materialien mit Medienkontakt	Edelstahl
Temperaturbereich	15 – 130 °C
Anzahl Durchführungen	3 Mantelthermoelemente
Dichtheit	$1 \cdot 10^{-9}$ Pa m ³ /s $7,5 \cdot 10^{-9}$ Torr l/s $1 \cdot 10^{-8}$ mbar l/s
Anschlussflansch	DN 25 ISO-KF
Druckbereich	$1 \cdot 10^{-7}$ hPa – Umgebungsdruck
Temperaturbereich max.	130 °C 266 °F 403,15 K
Temperaturbereich min.	15 °C 5 °F 258,15 K

Bestellnummer	Mantelthermoelementdurchführung, Edelstahl, DN 25 ISO-KF
Mantelthermoelementdurchführung, Edelstahl, DN 25 ISO-KF	120XTD025-3

**Sie suchen eine optimale Vakuumlösung?
Sprechen Sie uns an:**

**Pfeiffer Vacuum Components & Solutions GmbH Germany
T +49 551 99963-0
info-cs@pfeiffer-vacuum.com**

Oder scannen Sie den Barcode, um unsere Webseite zu besuchen:



https://vacuum-shop.com/shop/de_DE/



Irrtümer und/oder Änderungen vorbehalten. - 14.05.2025

**Folgen Sie uns auf Social Media
#pfeiffervacuum**



www.pfeiffer-vacuum.com

PFEIFFER 