



**Schlauchwelle,
Aluminium, DN 40 ISO-
KF, für 12 mm Schlauch**

PFEIFFER 

Schlauchwelle

PFEIFFER 

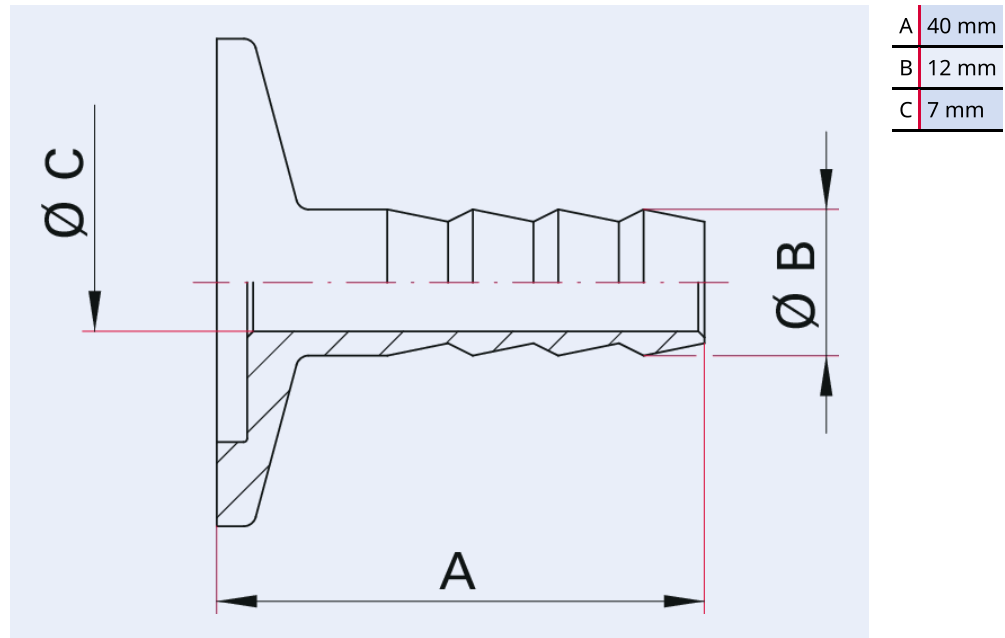


Abbildung ähnlich

Schlauchwelle, Aluminium, DN 40 ISO-KF, für 12 mm Schlauch

- Adapter für Gummischlauch (Innen \varnothing 12 mm)
- Verbindungselement: Schlauchschelle (siehe Zubehör)

Maßbild



Technische Daten	Schlauchwelle, Aluminium, DN 40 ISO-KF, für 12 mm Schlauch
Materialien mit Medienkontakt	Aluminium 3.2315/EN AW-6082
Temperaturbereich	196 – 150 °C
Anschlussflansch	DN 40 ISO-KF
Material	Aluminium 3.2315/EN AW-6082
Temperaturbereich max.	150 °C 302 °F 423,15 K
Temperaturbereich min.	196 °C 320,8 °F 77,15 K

Bestellnummer	Schlauchwelle, Aluminium, DN 40 ISO-KF, für 12 mm Schlauch
Schlauchwelle, Aluminium, DN 40 ISO-KF, für 12 mm Schlauch	110ASC040-12

**Sie suchen eine optimale Vakuumlösung?
Sprechen Sie uns an:**

**Pfeiffer Vacuum Components & Solutions GmbH Germany
T +49 551 99963-0
info-cs@pfeiffer-vacuum.com**

Oder scannen Sie den Barcode, um unsere Webseite zu besuchen:



https://vacuum-shop.com/shop/de_DE/



Irrtümer und/oder Änderungen vorbehalten. - 14.05.2025

**Folgen Sie uns auf Social Media
#pfeiffervacuum**



www.pfeiffer-vacuum.com

PFEIFFER 