



**Rohr-
Quetschverschraubung,
Edelstahl 1.4301/304,
DN 40 ISO-KF, 25 mm**



PFEIFFER 

Rohr-Quetschverschraubung

PFEIFFER 

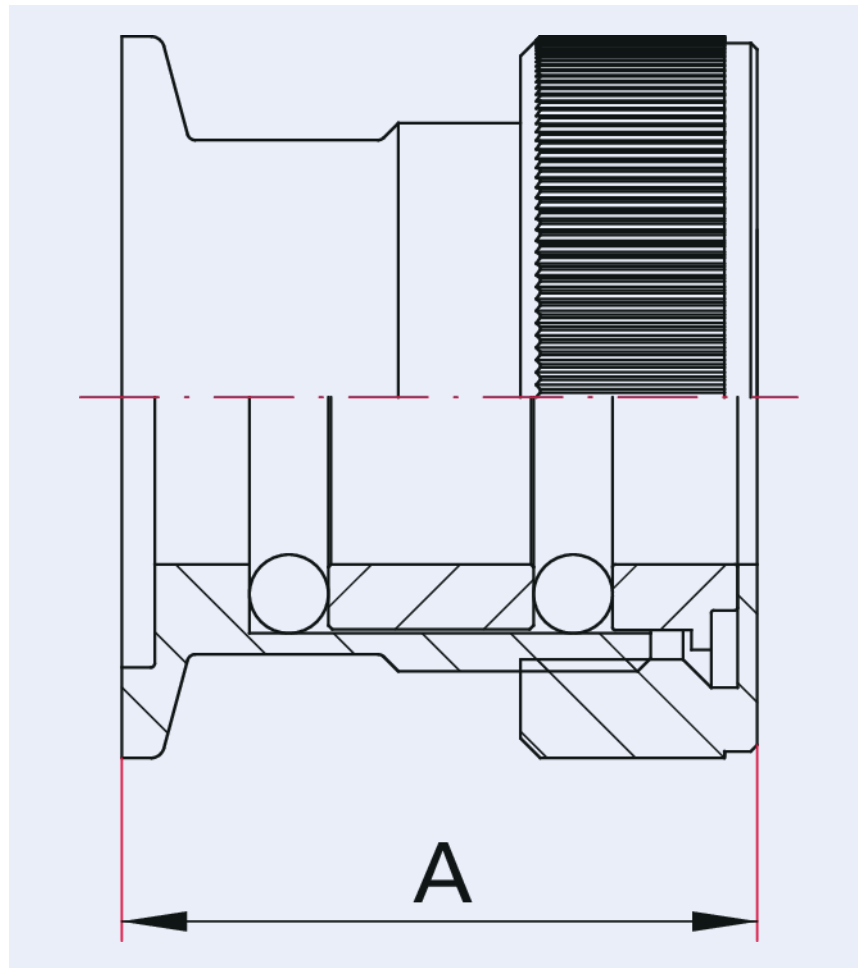


Abbildung ähnlich

Rohr-Quetschverschraubung, Edelstahl 1.4301/304, DN 40 ISO-KF, 25 mm

- Rohr durchschiebbar
- handbetätigtes Öffnen und Schließen
- gedichtet über FKM O-Ringe, doppelte Abdichtung

Maßbild



A | 46 mm

| Technische Daten | Rohr-Quetschverschraubung, Edelstahl 1.4301/304, DN 40 ISO-KF, 25 mm |
|-------------------------------|---|
| Materialien mit Medienkontakt | Edelstahl 1.4301 (AISI 304) |
| Rohrdurchmesser | 25 mm |
| Rohraußendurchmesser | 25 mm |
| O-Ring Material | FKM |
| Temperaturbereich | 15 - 130 °C |
| Anschlussflansch | DN 40 ISO-KF |
| Druckbereich | $1 \cdot 10^{-7}$ hPa - Umgebungsdruck |
| Temperaturbereich max. | 130 °C 266 °F 403,15 K |
| Temperaturbereich min. | 15 °C 5 °F 258,15 K |

| | |
|---|---|
| Bestellnummer | Rohr-Quetschverschraubung, Edelstahl 1.4301/304, DN 40 ISO-KF, 25 mm |
| Rohr-Quetschverschraubung, Edelstahl 1.4301/304, DN 40 ISO-KF, 25 mm | 120XQV040-25 |

**Sie suchen eine optimale Vakuumlösung?
Sprechen Sie uns an:**

**Pfeiffer Vacuum Components & Solutions GmbH Germany
T +49 551 99963-0
info-cs@pfeiffer-vacuum.com**

Oder scannen Sie den Barcode, um unsere Webseite zu besuchen:



https://vacuum-shop.com/shop/de_DE/



Irrtümer und/oder Änderungen vorbehalten. - 14.05.2025

**Folgen Sie uns auf Social Media
#pfeiffervacuum**



www.pfeiffer-vacuum.com

PFEIFFER 