

# Blindflansch, Edelstahl 1.4404/316L, DN 25 ISO- KF

---



**PFEIFFER** 

# Blindflansch

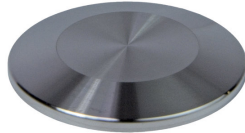
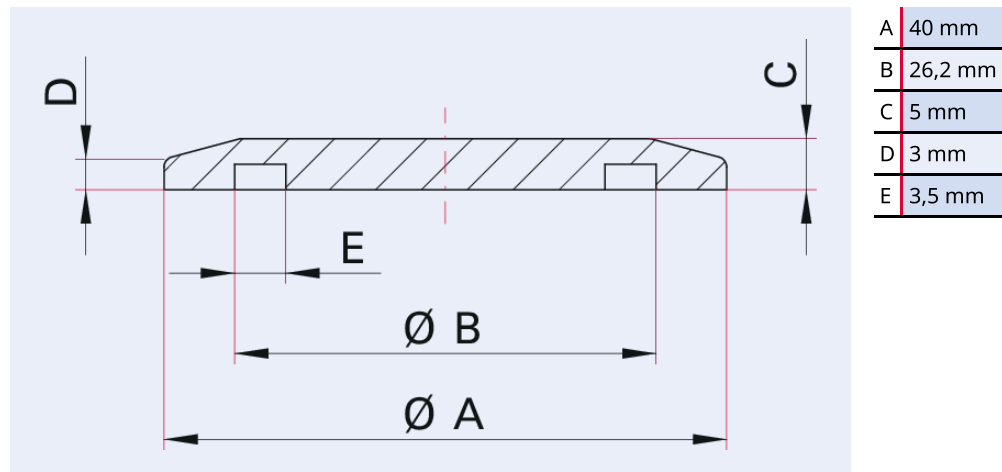


Abbildung ähnlich

## Blindflansch, Edelstahl 1.4404/316L, DN 25 ISO-KF

- In Edelstahl oder Aluminium lieferbar

### Maßbild



| Technische Daten              | Blindflansch, Edelstahl 1.4404/316L, DN 25 ISO-KF   |
|-------------------------------|---|
| Materialien mit Medienkontakt | Edelstahl 1.4404 (AISI 316L)  |
| Temperaturbereich             | 196 – 350 °C  |
| Anschlussflansch              | DN 25 ISO-KF  |
| Druckbereich                  | 1 · 10 <sup>-8</sup> hPa – 1,5 · 10 <sup>3</sup> hPa Überdruck (Elastomerdichtung); 1 · 10 <sup>-9</sup> hPa – 1,5 · 10 <sup>3</sup> hPa Überdruck (Metalldichtung) |
| Temperaturbereich max.        | 350 °C   662 °F   623,15 K  |
| Temperaturbereich min.        | 196 °C   320,8 °F   77,15 K   |

| Bestellnummer                                     | Blindflansch, Edelstahl 1.4404/316L, DN 25 ISO-KF |
|---|---|
| Blindflansch, Edelstahl 1.4404/316L, DN 25 ISO-KF | 170FBL025   |

**Sie suchen eine optimale Vakuumlösung?  
Sprechen Sie uns an:**

**Pfeiffer Vacuum Components & Solutions GmbH Germany  
T +49 551 99963-0  
info-cs@pfeiffer-vacuum.com**

**Oder scannen Sie den Barcode, um unsere Webseite zu besuchen:**



[https://vacuum-shop.com/shop/de\\_DE/](https://vacuum-shop.com/shop/de_DE/)



Irrtümer und/oder Änderungen vorbehalten. - 14.05.2025

**Folgen Sie uns auf Social Media  
#pfeiffervacuum**



[www.pfeiffer-vacuum.com](http://www.pfeiffer-vacuum.com)

**PFEIFFER** 