

Fluiddurchführung, zweifach

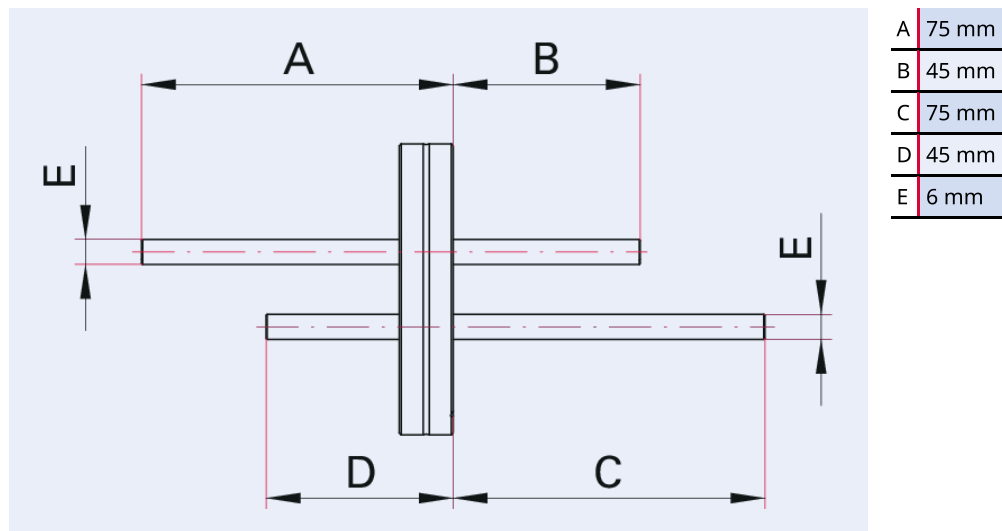


Fluiddurchführung, zweifach, Edelstahl, DN 40 CF

- Flanschmaterial: Edelstahl
- P = Rohrende

Abbildung ähnlich

Maßbild



Technische Daten

Fluiddurchführung, zweifach, Edelstahl, DN 40 CF

| | |
|---------------------------------|---|
| Materialien mit Medienkontakt | Edelstahl |
| Temperaturbereich (Vakuumseite) | 196 – 300 °C |
| Vakuumseite | P |
| Atmosphärensseite | P |
| Dichtheit | $1 \cdot 10^{-11}$ Pa m ³ /s $7,5 \cdot 10^{-11}$ Torr l/s $1 \cdot 10^{-10}$ mbar l/s |
| Anschlussflansch | DN 40 CF |
| Druckbereich | $1 \cdot 10^{-11}$ hPa – Umgebungsdruck |

BestellnummerFluiddurchführung, zweifach, Edelstahl,
DN 40 CFFluiddurchführung, zweifach, Edelstahl,
DN 40 CF

420XFL040-2-PP

**Sie suchen eine optimale Vakuumlösung?
Sprechen Sie uns an:**

**Pfeiffer Vacuum Components & Solutions GmbH Germany
T +49 551 99963-0
info-cs@pfeiffer-vacuum.com**

Oder scannen Sie den Barcode, um unsere Webseite zu besuchen:



https://vacuum-shop.com/shop/de_DE/



Irrtümer und/oder Änderungen vorbehalten. - 14.05.2025

**Folgen Sie uns auf Social Media
#pfeiffervacuum**



www.pfeiffer-vacuum.com

PFEIFFER 